

## Nevyhazujte peníze oknem. Pořid'te si venkovní rolety

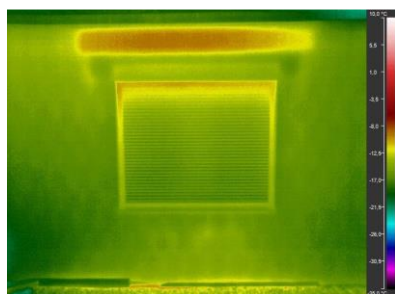
Vsetín 23. září 2020 – **Až 40 % z celkové ztráty tepla uniká z našich domovů okny a dveřmi. Venkovní rolety jsou nejefektivnější zábranou před únikem tepla skrz okno. V horkých letních dnech rolety redukuje příjem tepla, v zimě zajišťují dodatečnou izolaci a tím minimalizují tepelné ztráty. Rolety toho ale nabízejí mnohem víc – chrání soukromí i před nepříznivým počasím, izolují hluk, zvyšují bezpečnost a díky integrované síti proti hmyzu vyřeší také problémy s obtížným hmyzem.**

Venkovní rolety jsou dokonalým řešením pro kterékoli klima nebo roční období. Najdeme je jako praktický stínicí prvek na oknech chalup, přízemních obchodů nebo pater domů. Můžete je opatřit integrovanou sítí proti hmyzu nebo pojistkou proti vytažení, která znesnadní přístup zlodějům. CLIMAX nabízí **venkovní rolety** hliníkové vyplněné PUR pěnou (se šířkou lamel 37 a 42 mm), plastové a speciální typ hliníkových rolet s\_onro®.

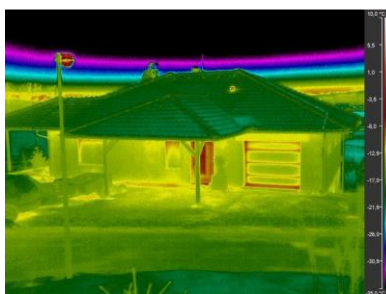
**CLIMAX tip:** Stavíte nový dům nebo rekonstruuje? Využijte dotaci na venkovní rolety, žaluzie nebo svislé fasádní clony díky programu **Nová zelená úsporám**.

### Ukryté rolety

Roletové schránky schované do fasády a připravené k omítnutí představují ideální řešení pro novostavby. „*Podomítkové rolety nevytváří žádné tepelné mosty způsobené montáží před oknem. Venkovní revizní klapka umožňuje snadné servisní zásahy a případné opravy je možné provést rychle a čistě. U podomítkových rolet je vyšší tepelná a zvuková izolace než u běžných zděných schránek, schránek v překlada a nadokenních schránek,*“ informuje **Filip Šimara**, obchodní ředitel největšího českého výrobce stínění CLIMAX.



*Stažená roleta má stejnou teplotu jako fasáda domu, což dokazuje její vynikající izolační vlastnosti. Tepelný most způsobuje okenní překlad.*



*Termosnímek celého domu s viditelnými rozdíly jednotlivých otvorů. Nejvíce izolují venkovní rolety*

### Dodatečná montáž

Předokenní rolety s viditelným boxem jsou určeny k dodatečné montáži do již dokončeného domu, kde je schránka předsazená před okno a viditelná. Vodicí lišty se montují na rám okna nebo na fasádu. Pokud se majitel rozhodne pro pohodlnější motorové ovládání rolet, je nutné

ke každé roletě přivést napájení 230 V. Nejvhodnějším ovládáním pro dodatečně instalované motorové rolety je bezdrátové ovládání, které umožňuje minimalizovat elektroinstalační zásahy do již dokončených omítek.

### Luxusní s\_onro®

Oproti běžným typům můžete patentované hliníkové **rolety s\_onro®** nastavit tak, že do místnosti propustí až 21 % světla. „Mezi lamelami staženého pancíře vidíme dlouhé prosvětlení, díky kterému můžeme větrat a vidíme ven i při stažené roletě. Elegantní lamely s\_onro® mají navíc nejmenší krycí výšku, a to pouhých 10 mm,“ doplňuje **Filip Šimara**.

V poslední době se velice často na jednom domě kombinují venkovní rolety s venkovními žaluziemi. Rolety se používají většinou v pokojích, kde se spí a odpočívá, venkovní žaluzie v pokojích, kde probíhá denní běžný ruch.

### Rolety a síť 2 v 1

CLIMAX vyrábí také venkovní rolety v provedení s integrovanou rolovací sítí proti hmyzu. Jde o velmi propracované spojení venkovní rolety a sítě proti hmyzu. V boxu jsou umístěny dvě hřídele, síť lze tedy ovládat naprosto nezávisle na roletě.

### Chytré ovládání

Elektromotory se starají o to, že je možné ovládat stínicí techniku CLIMAX zcela jednoduše stisknutím tlačítka nebo automaticky. Výkonné elektromotory, které jsou ukryté, pracují tiše, spolehlivě a bezúdržbově. Motor uvedou do provozu senzory, časová automatika či lehký dotyk prstu na vypínači nebo bezdrátovém dálkovém ovladači.

Motorizace stínicí techniky vždy představuje větší pohodlí. Je jedno, zda je motorizace projektována již ve fázi novostavby nebo se provede dodatečně až při renovaci. Moderní systémy dálkového radiového ovládání nepotřebují žádné dodatečné kabelové ovládací rozvody. Hodí se především k dovybavení stávajících roletových systémů.

### Proč venkovní rolety?

1. **Ochrana před zvědavými pohledy** – větší pocit soukromí ve vlastním domově
2. **Úspora energie** – zvýšení tepelné izolace, šetří náklady na energie a vytápění
3. **Ochrana před vloupáním** – dodatečné zvýšení bezpečnosti odradí případné zloděje
4. **Ochrana před sluncem** – příjemný chlad a stín během horkých letních dnů
5. **Ochrana před nepříznivým počasím** – chrání okna před poškozením krupobitím
6. **Zvuková izolace** – omezuje hluk zvenčí až o polovinu
7. **Síť proti hmyzu** – přes integrovanou síť se nepříjemný hmyz nedostane dovnitř
8. **Stabilita** – nekorodující hliník zajišťuje dlouhou životnost a nenáročnost na údržbu
9. **Pohodlné ovládání** – pomocí kliky, šňůry nebo komfortně elektrickým pohonem

Více informací a inspirace najdete na [www.climax.cz](http://www.climax.cz).



Jana Čadová, CLIMAX  
+420 571 405 614  
j.cadova@climax.cz

Michaela Čermáková, doblogoo  
+420 604 878 981  
michaelac@doblogoo.cz

Společnost CLIMAX je největším výrobcem stínicí techniky v České republice. Zaměstnává přes 500 zaměstnanců a patří k významným zaměstnavatelům ve Zlínském kraji. Na trhu působí již od roku 1993 a po celou dobu své existence klade důraz na kvalitu a špičkové zpracování svých výrobků. Výroba, sídlo společnosti a vlastní vývojové centrum se nachází ve Vsetíně. Více než polovina všech výrobků směřuje na export do zemí západní Evropy. CLIMAX vyrábí venkovní žaluzie a rolety, markýzy, svislé fasádní clony, vnitřní látkové stínění, pergoly, sítě proti hmyzu a vnitřní žaluzie.