

Čo ochráni domov pred hmyzom aj peľom? Moderné siete v oknách

Bratislava 13. júna 2018 – Teplé letné počasie samo nabáda k častému vetraniu v našich domovoch. S osviežujúcim prúdom vzduchu k nám však oknami prilieta aj otravný hmyz a nežiadúci peľ. Pred všetkými nepozvanými hosťami nás spoľahlivo ochránia siete proti hmyzu. Sú estetické, praktické a jednoducho sa inštalujú na akýkoľvek typ okien či dverí.

Každý lezúci a lietajúci hmyz aj drobný peľ nás nielen obťažuje, ale pre mnohých predstavuje tiež závažné zdravotné riziko. Dvojnásobne to platí u detí a alergikov. Ako teda vetrať podľa potreby a zároveň nemať v miestnosti žiadneho komára či muchu? Spoľahlivým a pritom jednoduchým riešením je zabezpečiť si praktické siete proti hmyzu.

Výrobca Climax ponúka hneď niekoľko modelov sietí proti hmyzu. Všetky sa jednoducho montujú a nebránia vetraniu ani výhľadu. Prekážkou nie je ani zladenie farby rámu siete a okenných či dverových rámov. „Ako výplň používame kvalitnú sieťovinu z poplastovaného sklolaminátového vlákna, ktoré nepodlieha korózii a veľmi dobre znáša teplotné rozdiely. Alebo zosilnenú či protipeľovú sieťovinu - tú ocenia predovšetkým ľudia s alergiou na pele,“ vysvetľuje hlavný rozdiel v type výplní David Žabčík, obchodný riaditeľ spoločnosti Climax.

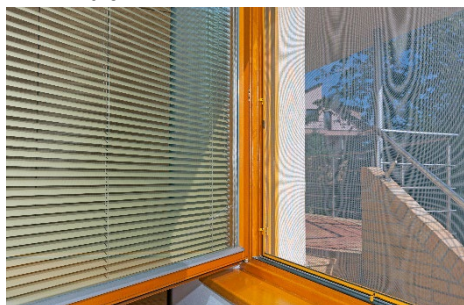
Na veľké plochy

Na veľkoformátové okná alebo dvere je vhodná **posuvná sieť Climax**, ktorú možno inštalovať do šírky až 3,4 m. Krídlo so sieťou môže byť ukotvené buď v lištách (horná a spodná), kedy integrované kolieska zaisťujú tichý a hladký chod, alebo je krídlo inštalované do uzatvoreného rámu. V prípade dvojkridlového variantu rámu sa obe krídla ovládajú nezávisle na sebe.



Zadané pre okná

V oknách môžu byť využité **pevné** alebo **rolovacie siete Climax** v rôznych farebných variantoch. Pevná sieť sa inštaluje priamo na rám okna a pri použití kotvenia pomocou otočných háčikov alebo tzv. Z-háčika nie je ani nutné do rámu okna zasahovať. V prípade potreby je možné ich na zimu z okien vybrať a uskladniť.



„Väčšiu slobodu použitia dáva rolovacía sieť. Tá je uložená v hornom boxe a je možné ju kedykoľvek stiahnuť alebo vytiahnuť. Ovládací mechanizmus tvorí buď pojazdový profil alebo rukoväť, respektíve povrázok,“ dodáva David Žabčík. Sieťovina je vyrobená z poplastovaného sklolaminátového vlákna, ktoré

zaručuje dlouhou životnost, a šedá barva nijako nebrání vo výhledu von.

Dverové siete aj s priechodom pre štvornohých kamarátov

Ochranné siete do akéhokoľvek typu dverí môžu byť klasické, rolovacie alebo plisé. Pri rolovacích sieťach je sieťovina uložená v boxe, v prípade plisé sa skladá na stranu a umožňuje pohodlný priechod dverami. Pánty pri dverovej sieti sú do rámu uchytané šraubami a v ponuke sú aj pánty samozatváracie.



CLIMAX tip: Pokiaľ vám robia radosť štvornohí spoločníci, iste oceníte dverovú sieť Climax s prilezom pre psa či mačku. Praktický prilez má štyri varianty otvárania dverok: otvorené von, otvorené dovnútra, otvorené oboma smermi a zatvorené. Dvierka doprajú vašim maznáčikom slobodu pohybu a vy si užijete domácnosť bez nepríjemného hmyzu.

Viac informácií a inšpirácie nájdete na www.servisclimax.sk

Kamila Rehorovská, MCC PProfessionalals
+421 905 897 905
kamila.rehorovska@mcc.sk

Katarína Droppová, MCC PProfessionalals.
+421 948 288 228
katarina.droppova@mcc.sk

Spoločnosť CLIMAX je najväčším výrobcem tieniacej techniky v Českej republike. Zamestnáva 428 zamestnancov a patrí k významným zamestnávateľom v Zlínskom kraji. Na trhu pôsobí už od roku 1993 a po celú dobu svojej existencie kladie dôraz na kvalitu a špičkové spracovanie svojich výrobkov. Výroba, sídlo spoločnosti a vlastné vývojové centrum sa nachádza vo Vsetíne. Viac než polovica všetkých výrobkov smeruje na export do krajín západnej Európy, na Slovensku má rozsiahlu sieť CLIMAX PARTNEROV. CLIMAX vyrába vonkajšie žalúzie a rolety, markízy, zvislé fasádne clony, vnútorné látkové tienenie, pergoly, siete proti hmyzu a vnútorné žalúzie.