

Montáž screenových rolet v 10 krocích

Bratislava 14. júna 2021 – Plánujete si na okná zaobstarat' moderné screenové rolety, ale neviete, čo vás čaká pri ich montáži? Pripravili sme pre vás fotoreportáž z reálnej inštalácie týchto vonkajších textilných clôn odbornou firmou. Nejde teda o návod, ako si tienenie nainštalovať svojpomocne – vždy sa radšej zverte do rúk odborníkov, aby vám vonkajšie tienenie vydržalo celý život.

Pri screenových roletách (niekedy tiež nazývaných ako zvislé fasádne clony) sa rovnako ako pri vonkajších žalúziách a hliníkových roletách odporúča naplánovať ich montáž už vo fáze projektu novostavby alebo pred rekonštrukciou. „Inštalácia screenových rolet býva v porovnaní s ďalšími typmi vonkajšieho tienenia rýchlejšia. Výhodou je, že nie je potrebné riešiť zapustenie bočných vodiacich líšt ako pri žalúziách. Pokiaľ plánujete roletu na motorický pohon, ktorú možno ľahko ovládať na diaľku, nesmiete zabudnúť na vyvedený kábel na prívod elektrickej energie,“ informuje **Filip Šimara**, obchodný riaditeľ najväčšieho českého výrobcu tienenia CLIMAX.

Spríevodca inštaláciou screenovej rolety

Pred začatím výroby rolety na mieru k vám prídu odborníci na presné zameranie. Až potom sa zadajú údaje do výroby. Praktickú ukážku inštalácie si ukážeme na [screenovej rolete Unirol](#) so ZIP systémom a motorickým pohonom na už hotovej stavbe.

TIP: Moderná screenová clona Unirol 100 Z má látku vedenú v zipse a odolá tak vetru o rýchlosti až 90 km/h. Látka a motor sú schované v hranatom boxe a clona zatieni plochu až 9 m².

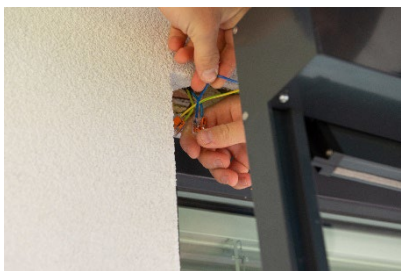
- 1) Pred montážou technici skontrolujú rozmery okna a **rozvrhnú si umiestnenie** pre screenovú roletu.



- 2) Nasleduje **príprava vodiacich líšt**. Na prednej strane líšty sa odskrutkujú skrutky, aby sa zložil predný kryt a vybrala PVC vložka.



- 3) Pred inštaláciou musí byť pripravený **prívod elektrickej energie**.



- 4) Potom sa **vodiace lišty spoja s krycím boxom** rolety a takto hotová zostava sa priloží na montážny podklad.



- 5) Pomocou vodováhy sa **skontroluje osadenie rolety**, ktorú možno vypodložiť pomocnými klinmi.



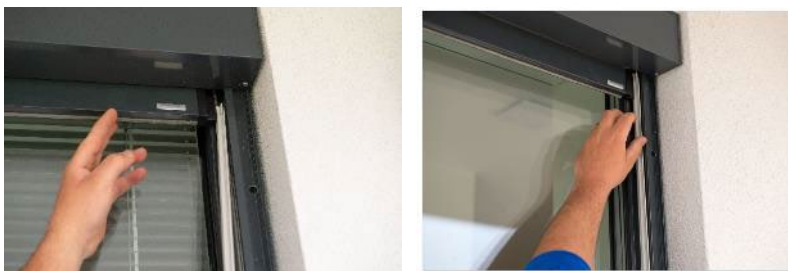
- 6) Technici si označia otvory na vŕtanie a **priskrutkujú zostavenú konštrukciu** k okennému rámu.



- 7) Potom sa pripojí montážny kábel k motoru, s ktorým sa **spáruje diaľkový ovládač**.



- 8) Na koncovku pojazďového profilu rolety a následne i na ZIPS látky sa **navlečie plastový profil**.



9) V predposlednom kroku sa k vodiacej lište späť **namontuje predná krytka.**



10) Nakoniec sa **skontroluje funkčnosť** screenovej rolety – jej navíjanie aj koncové polohy.



Do montáže vonkajšieho tienenia sa nikdy nepúšťajte sami, pokiaľ vám má plnohodnotne fungovať. „Profesionálnu montáž odporúčame nielen z funkčného, ale aj z praktického hľadiska. Jej nekvalitné prevedenie totiž môže tienenie zbytočne poškodiť. Len vyškolení odborníci produkty dokonale poznajú, dokážu vám bezpečne poradiť a vy sa tak vyhnete nepríjemným opravám i nákladom navyše,“ uzatvára **Filip Šimara**.

Viac informácií a inšpirácie nájdete na www.servisclimax.sk.

Silvia Keráková, 10/10 COMMUNICATIONS
+421 940 601 902
silvia.kerakova@1010comms.sk

Katarína Droppová, 10/10 COMMUNICATIONS
+421 948 288 228
katarina.droppova@1010commsk.sk

Spoločnosť CLIMAX je najväčším výrobcom tieniacej techniky v Českej republike. Zamestnáva viac ako 500 zamestnancov a patrí k významným zamestnávateľom v Zlínskom kraji. Na trhu pôsobí už od roku 1993 a po celú dobu svojej existencie kladie dôraz na kvalitu a špičkové spracovanie svojich výrobkov. Výroba, sídlo spoločnosti a vlastné vývojové centrum sa nachádza vo Vsetíne. Viac než polovica všetkých výrobkov smeruje na export do krajín západnej Európy, na Slovensku má rozsiahlu sieť CLIMAX PARTNEROV. CLIMAX vyrába vonkajšie žalúzie a rolety, markízy, zvislé fasádne clony, vnútorné látkové tienenie, pergoly, siete proti hmyzu a vnútorné žalúzie.